



## Kiefergelenksersatz (Prothese)

### Allgemeines

Kiefergelenksersatz oder Kiefergelenksprothese bezieht sich auf den Ersatz des Kiefergelenks durch eine künstliche Gelenkprothese. Das Kiefergelenk ist das Gelenk, das den Unterkiefer mit dem Schädel verbindet und ermöglicht das Öffnen und Schließen des Mundes sowie das Kauen und Sprechen.

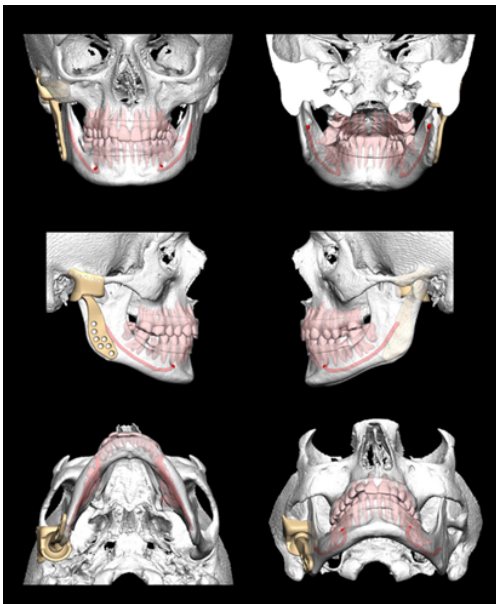
Der Kiefergelenksersatz wird in der Regel bei schweren Erkrankungen oder Verletzungen des Kiefergelenks durchgeführt, die zu Schmerzen, Bewegungseinschränkungen oder einer erheblichen Beeinträchtigung der Kieferfunktion führen. Zu den häufigen Gründen für einen Kiefergelenksersatz gehören schwere Kiefergelenksarthrosen, rheumatische Erkrankungen wie Arthritis, die Kiefergelenksankylose (Versteifung des Gelenks), Verletzungen, Tumore oder angeborene Fehlbildungen.

Bei einem Kiefergelenksersatz wird das erkrankte oder beschädigte Gelenk durch eine künstliche Gelenkprothese ersetzt. Es gibt verschiedene Arten von Kiefergelenksprothesen, darunter Totalprothesen, Teilprothesen oder individuell angefertigte Prothesen. Die Auswahl der Prothese hängt von verschiedenen Faktoren ab, wie dem Zustand des Kiefergelenks, der Schwere der Erkrankung und den individuellen Bedürfnissen des Patienten. In gewissen Fällen kann auch eine mikrovaskuläre Rekonstruktion des Kiefergelenks mit körpereigenem Knochen in Erwägung gezogen werden.

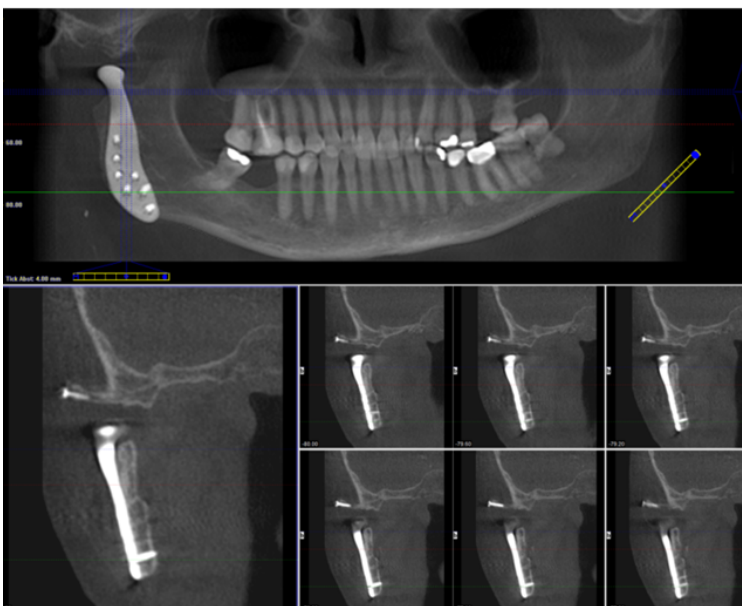
Die Operation zur Implantation einer Kiefergelenksprothese ist in der Regel ein komplexer Eingriff, der von einem spezialisierten Mund-Kiefer-Gesichtschirurgen durchgeführt wird. Die Rehabilitation nach dem Eingriff beinhaltet oft Physiotherapie, um die Funktion des Kiefers wiederherzustellen und die Muskulatur zu stärken.

Es ist wichtig zu beachten, dass die Entscheidung für einen Kiefergelenksersatz eine individuelle und komplexe medizinische Bewertung erfordert. Es wird empfohlen, sich an einen Facharzt zu wenden, der sich auf Kiefergelenkerkrankungen und -behandlungen spezialisiert hat, um eine genaue Diagnose und Behandlungsplanung zu erhalten.

Beispiel einer individuellen Kiefergelenksprothese zum Ersatz einer schweren Kiefergelenksarthrose im rechten Kiefergelenk.



Virtuelle Planung der individuellen Kiefergelenksprothese anhand von Computertomographiebildern



Digitale Volumentomographie der eingesetzten Kiefergelenksprothese Im rechten Kiefergelenk